

Els prerequisits

- 01 Pla de control de l'aigua
- 02 Pla de neteja i desinfecció
- 03 Pla de control de plagues i altres animals indesitjables**
- 04 Pla de formació i capacitat del personal en seguretat alimentària
- 05 Pla de control de proveïdors
- 06 Pla de traçabilitat

Altres prerequisits de suport:

- 07 Pla de control de temperatures
- 08 Pla de manteniment d'instal·lacions i equips
- 09 Pla de control dels al·lèrgens
- 10 Pla de control dels subproductes

Per a més informació, consulteu:

- La Guia per a l'aplicació de l'autocontrol basat en el Sistema d'Anàlisi de Perills i Punts de Control Crític.
www.gencat.cat/salut/acsa/
- Control integrat de plagues urbanes.
www.gencat.cat/salut/controlintegrat

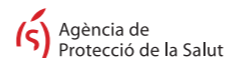
Amb la participació de:



Agència de Protecció de la Salut

C/ Roc Boronat, 81-95 · Edifici Pere IV, 4a planta · 08005 Barcelona

T. 93 551 39 00 F. 93 551 75 05 aps.salut@gencat.cat



www.gencat.cat/salut

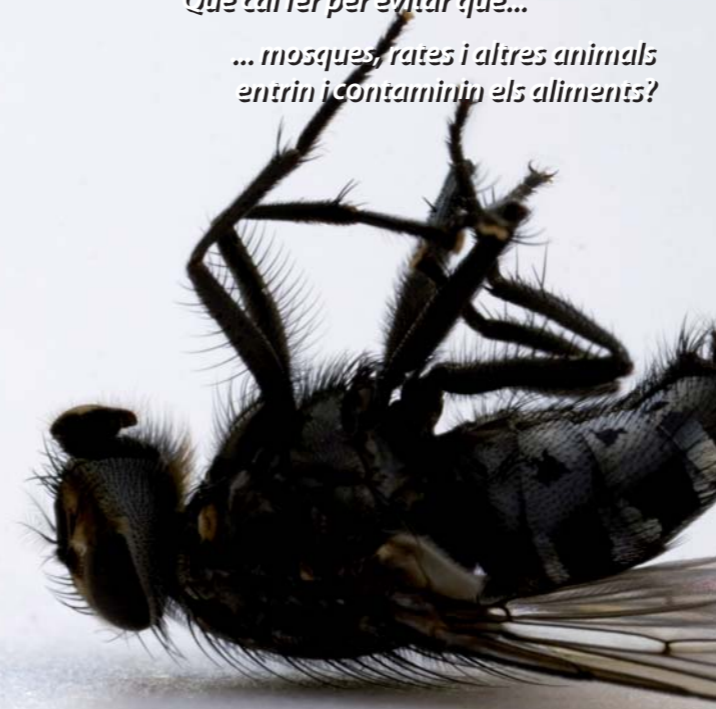
Agència de Protecció de la Salut

03 PLA DE CONTROL DE PLAGUES I ALTRES ANIMALS INDESITJABLES

ELS AUTOCONTROLS ALS ESTABLIMENTS ALIMENTARIS
ELS PREREQUISITS

Què cal fer per evitar que...

... mosques, rates i altres animals entrin i contaminin els aliments?



1

El Programa de control de plagues

Apliqueu el control integrat:

- Prioritzeu els mètodes de prevenció.
- Limiteu l'ús dels plaguicides químics.

Preguntes clau

Aspectes que heu de descriure

En funció de la ubicació, l'entorn de l'establiment i les activitats:

Què feu per a que els animals no disposin d'aigua i aliments?

1. Indiqueu quines mesures higièniques apliqueu per evitar l'aparició i la proliferació de les plagues.

- Eliminació diària de restes de menjar.
- El manteniment de les cisternes i dipòsits d'aigua tancats.

L'edifici està preparat per evitar l'accés o el refugi d'animals en l'interior?

2. Descriu les barreres físiques i altres condicions de caràcter estructural.

Indiqueu en un plànol la localització d'aquestes barreres.

- Mosquiteres i aïllaments.
- Dobles portes i tancaments automàtics.
- Segellats d'esquerdes i forats.
- Reixes dels desguassos.
- Cisternes i dipòsits d'aigua tancats.

1

El Programa de control de plagues

Preguntes clau

Empreu altres mètodes per evitar l'aparició de plagues?

Què feu per comprovar que el control de plagues és adequat?

Aspectes que heu de descriure

3. Descriuiu altres mètodes emprats:

Localitzeu els dispositius en un plànol:

- Dispositius mecànics (esquers o trampes mecàniques).
- Dispositius físics (electrocució o làmina adhesiva).
- Mètodes biològics (trampes amb feromones).

4. Descriuiu les activitats de comprovació.

Permeten saber que les operacions de manteniment i comprovació:

- Es fan com està previst.
- Són eficaces:
 - No hi ha animals o signes de la seva presència.

Descripció de cada activitat de comprovació

4a. Procediments:

Què es comprova?

- El funcionament dels dispositius.
- L'estat de manteniment de les barreres físiques, les condicions estructurals i els elements físics i mecànics.
- La presència d'animals indesitjables o de qualsevol indici.
- L'aplicació de mesures higièniques.

Com es comprova?

Expliqueu els mètodes de comprovació que utilitzeu.

On es comprova?

Definiu el lloc on es fa la comprovació. Per exemple, al recinte exterior, al magatzem o a la cuina.

4b. Freqüència:

Indiqueu la periodicitat de les comprovacions.

4c. Persona encarregada:

Encara que el programa sigui desenvolupat per una empresa externa, indiqueu qui és la persona responsable dins l'empresa.

4d. Com s'enregistren els resultats:

Definiu el sistema que utilitzareu per enregistrar els resultats, les incidències i les actuacions derivades.

Si detecteu:

- Qualsevol signe d'infestació (excrements i rastres, recipients d'aliments malmesos o rosegats, ...).
- La presència d'animals (rates, ratolins, escarabats).

Haureu de revisar el programa.

Si heu d'utilitzar biocides cal que estiguin autoritzats i inscrits al Registre de biocides.

Tingueu precaució:

- Aquests plaguicides només s'han d'utilitzar per eliminar les plagues instaurades i sempre i quan no es puguin aplicar altres mesures.
- Han de ser aplicats exclusivament per una persona especialitzada i en possessió del Carnet d'aplicador de tractaments de DDD.

Quan es contractin serveis externs, les empreses hauran d'estar inscrites al Registre Oficial d'Establiments i Serveis Plaguicides.

En aquest cas, l'empresa externa ha d'aportar la documentació acreditativa del programa i dels resultats.



2

Els registres

Anoteu el que feu i guardeu els registres

Exemples de registres:

- Registre de l'estat de manteniment de les barreres físiques.
- Registre d'incidències i d'accions correctores.
- Registre de les actuacions fetes per les empreses contractades.

Exemple:

Registre de l'estat de manteniment de les barreres físiques:

Data i hora	Barrera física	Localització	Resultat del control		Signatura responsable
			C	I	
	Mosquitera				
	Tapa desguàs				
	Tancament porta				
	Integritat paraments				
	Mosquitera				
	Tapa desguàs				
	Tancament porta				
	Integritat paraments				

C = Correcte
I = Incorrecte