

ESPAI AIGUA

RD 3/2023

pel que s'estableixen els criteris tècnics i
sanitaris de la qualitat de l'aigua de consum,
el seu control i subministrament



Què hi ha de nou a la nova normativa sobre l'aigua de consum ?

Ajuntament-Dipsalut: un tàndem corresponsables

Coneguem l'aigua de consum. Quatre coses que hem de saber.

Quant costa complir la nova normativa? Noves taxes

Ho tenim tot clar? Espai per compartir

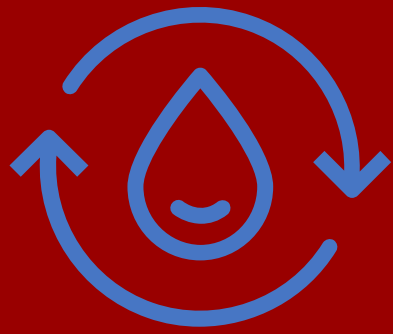




Coneguem l'aigua de consum.

Quatre coses que hem de saber.

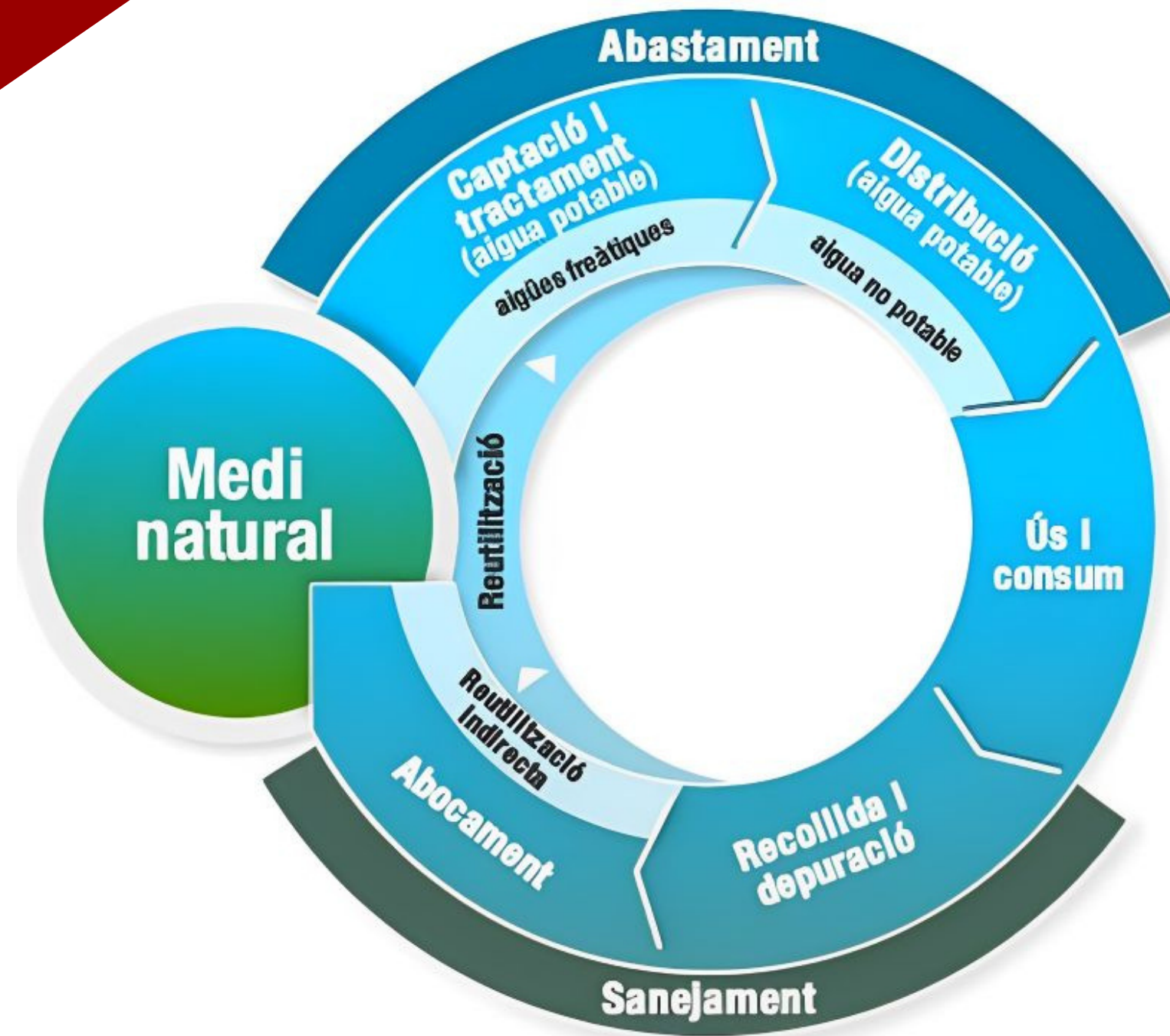


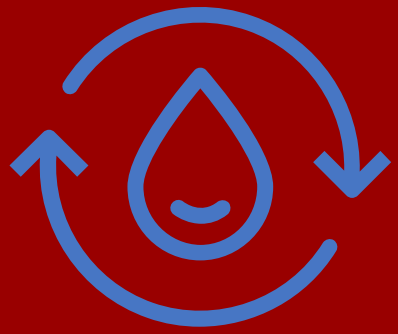


Cicle urbà de l'aigua

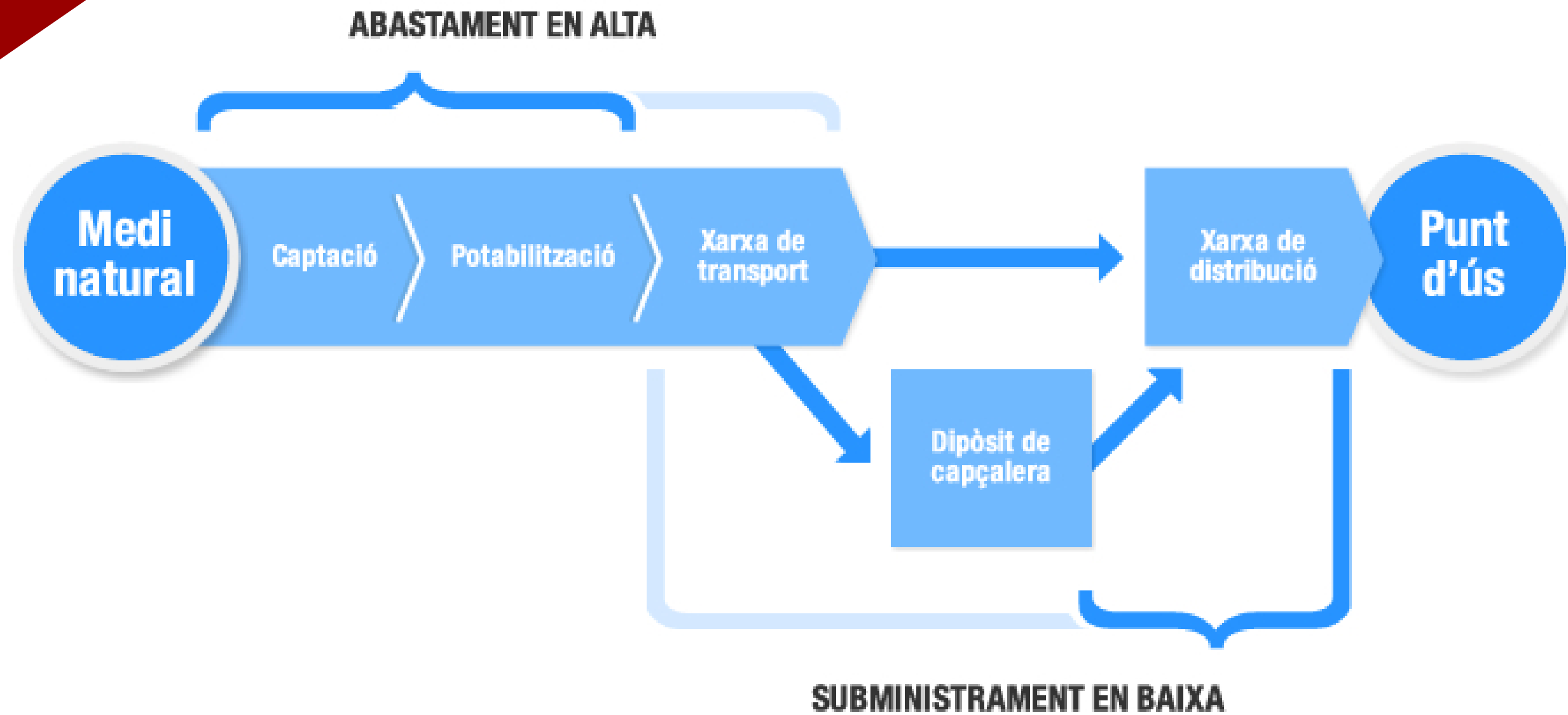
El cicle de l'aigua comprèn tres fases diferenciades.

La primera fase s'anomena **ABASTAMENT**, la segona és la fase de sanejament i la tercera inclou el procés de reutilització.



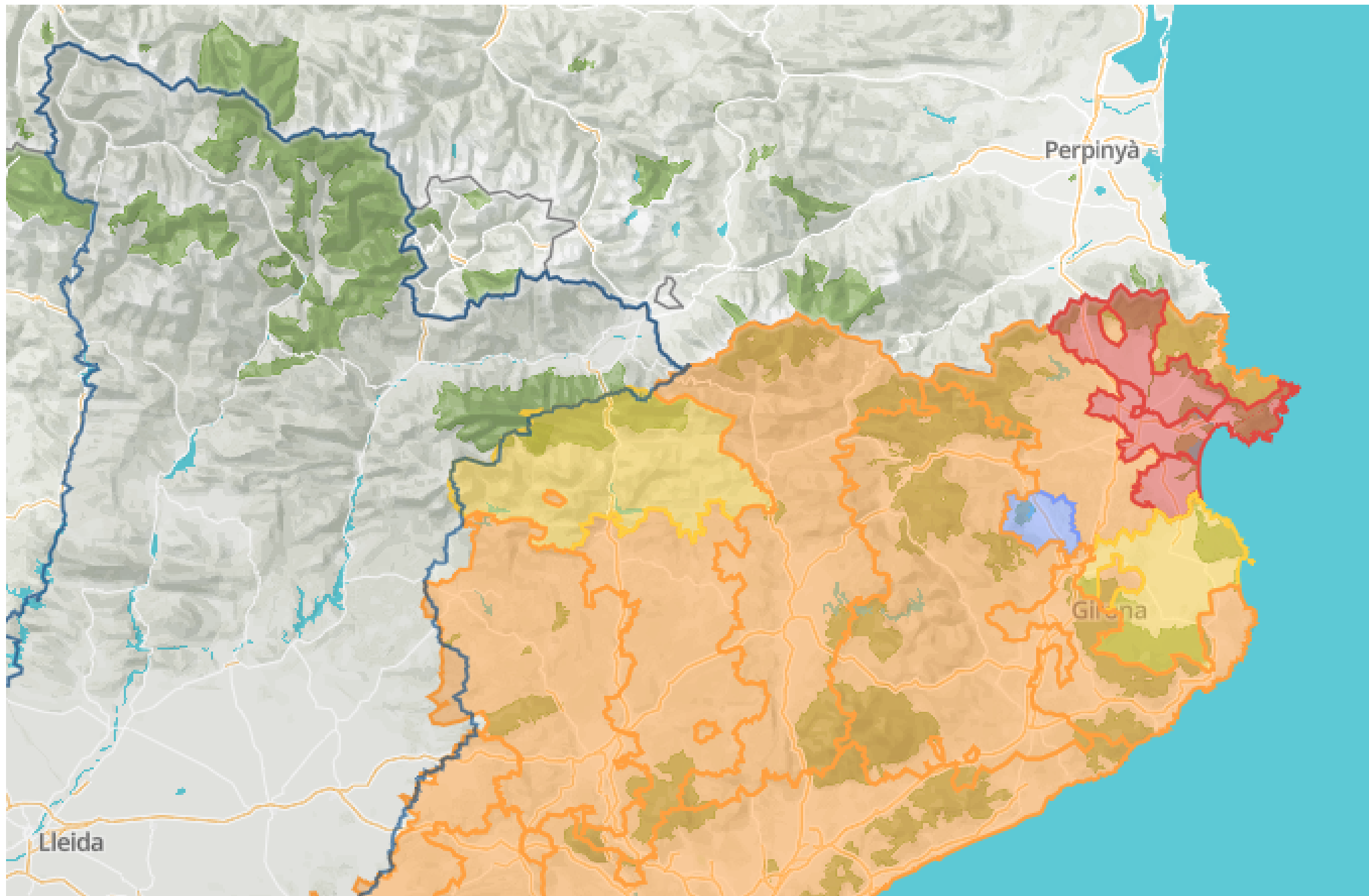


L'abastament d'aigua



Font. Àrea Metropolitana de Barcelona.

La sequera



Estat de les unitats d'explotació

[Consultar detall](#)

Normalitat 2



Prealerta 0



Alerta 3



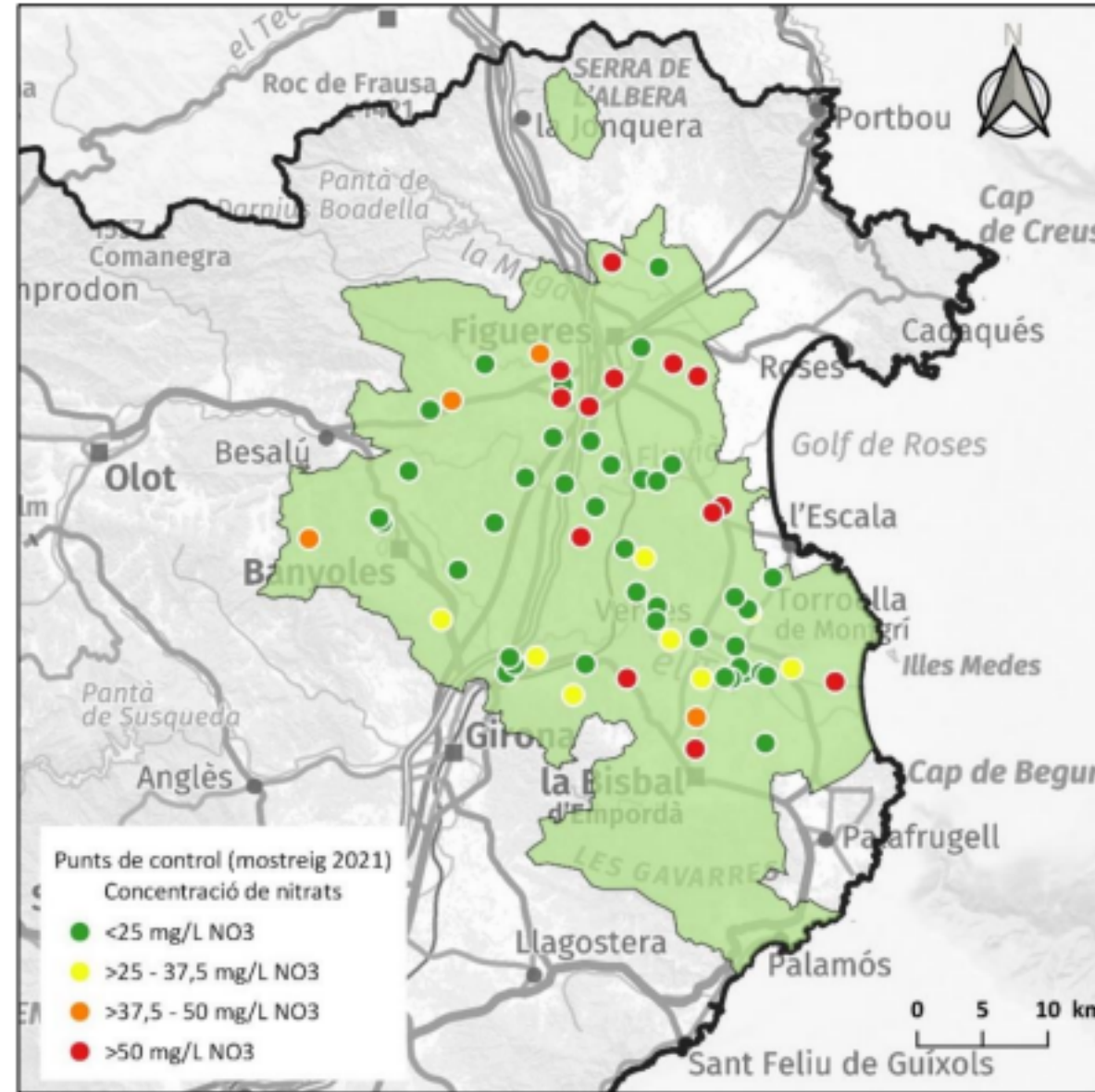
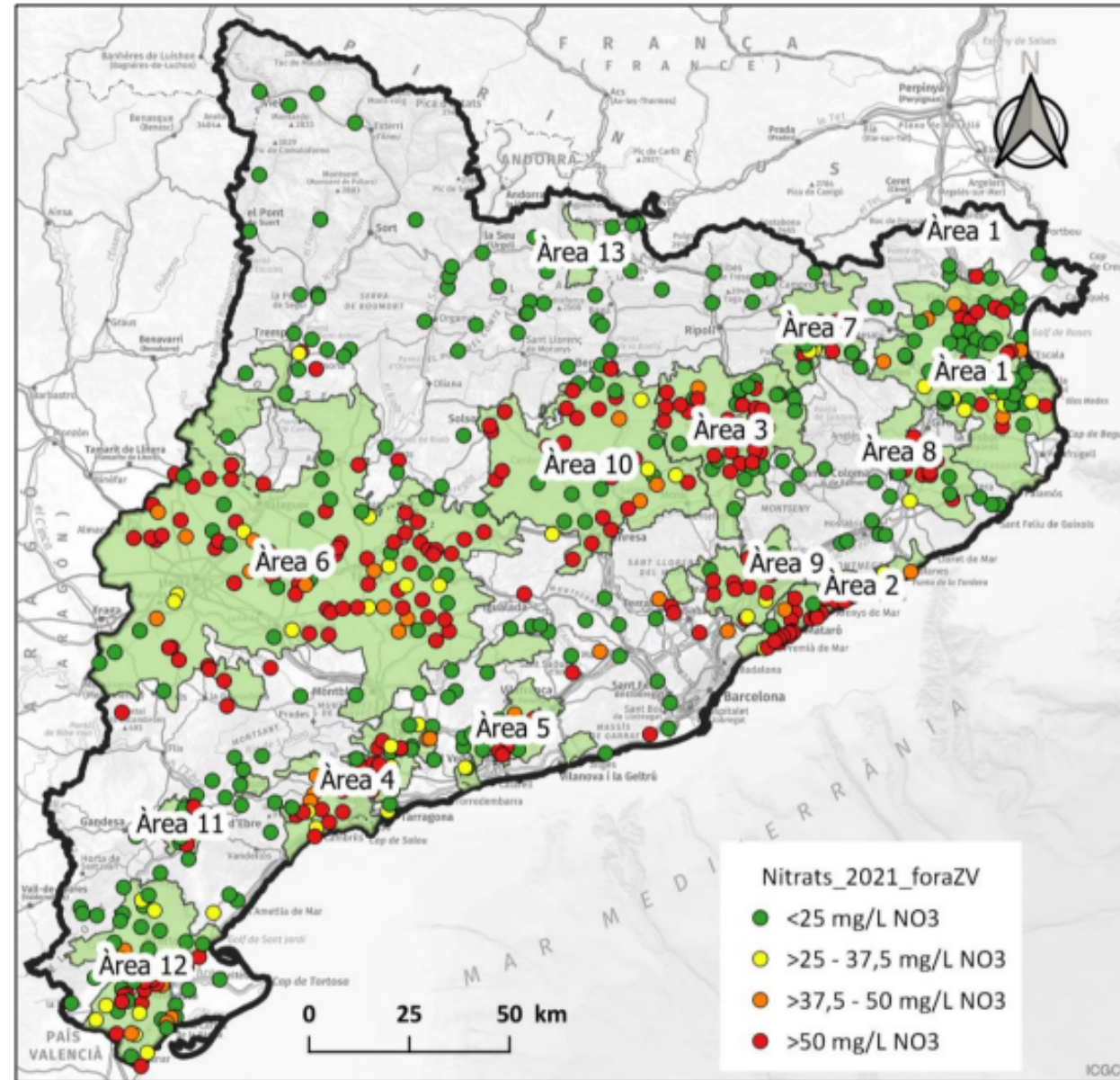
Excepcionalitat 10



Emergència 3

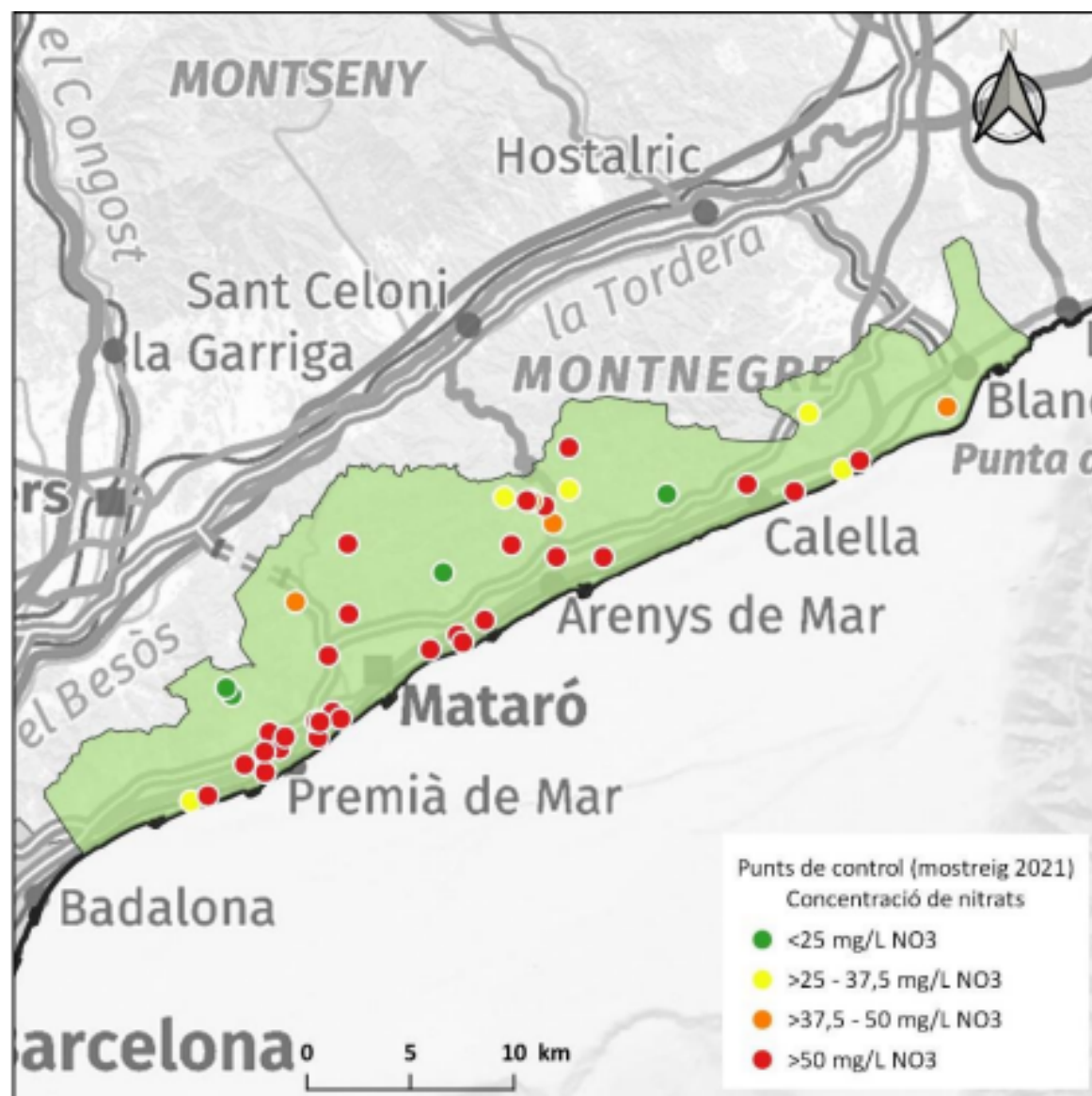


Presència nitrats

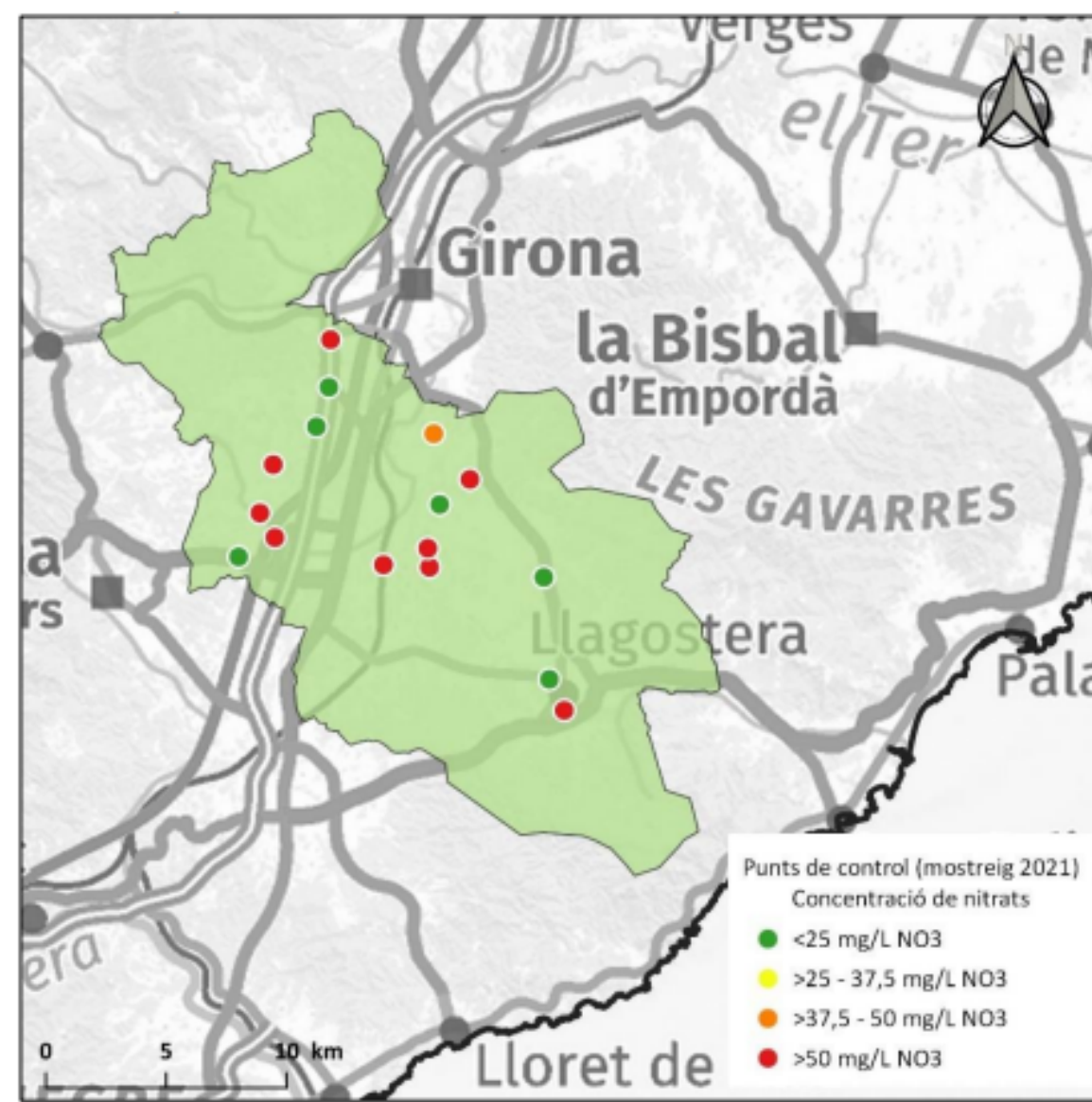


L'Alt Empordà, el Baix Empordà, el Pla de l'Estany i el Gironès

Zones vulnerables i nitrats



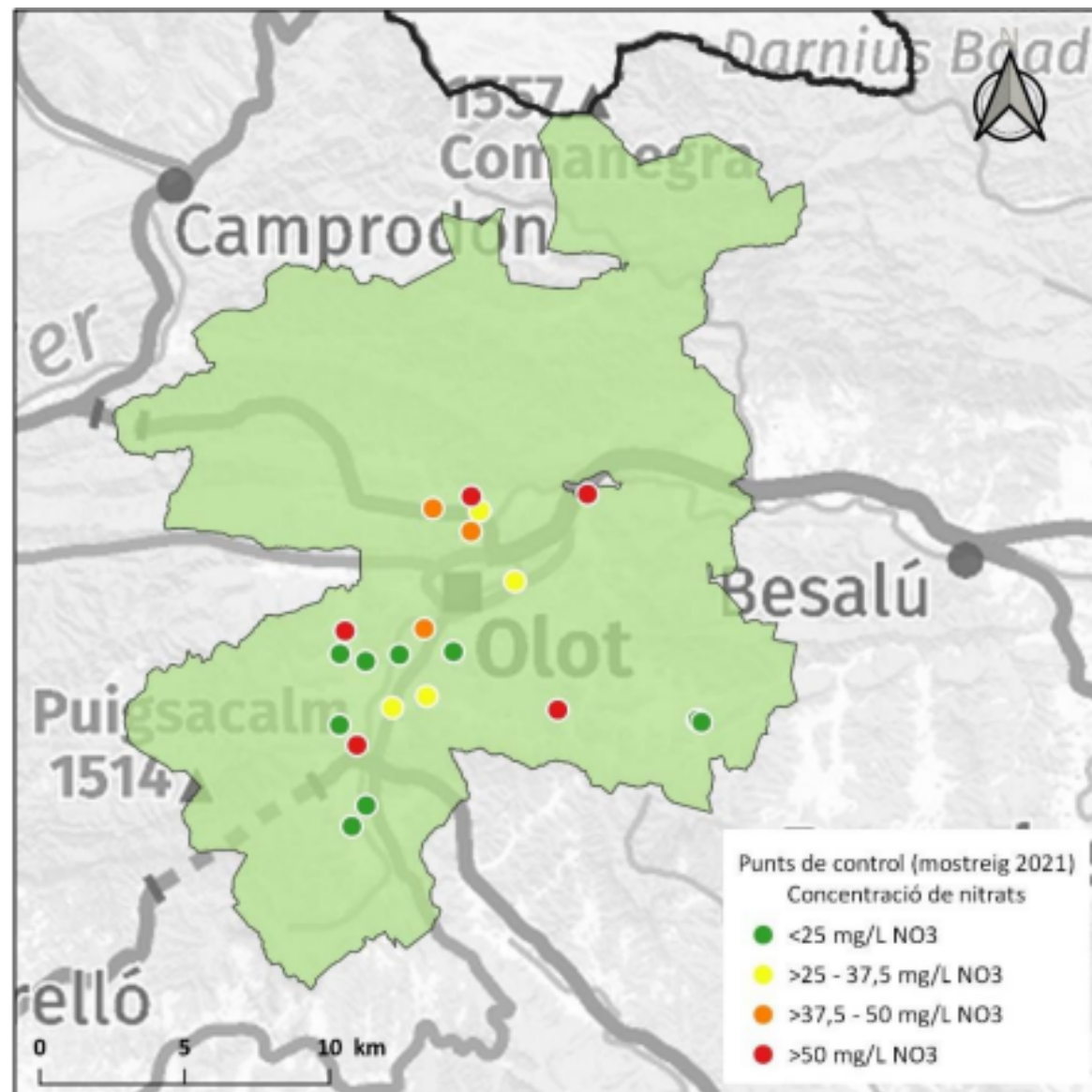
El Maresme i la Selva



el Gironès i la Selva



Zones vulnerables i nitrats



la Garrotxa



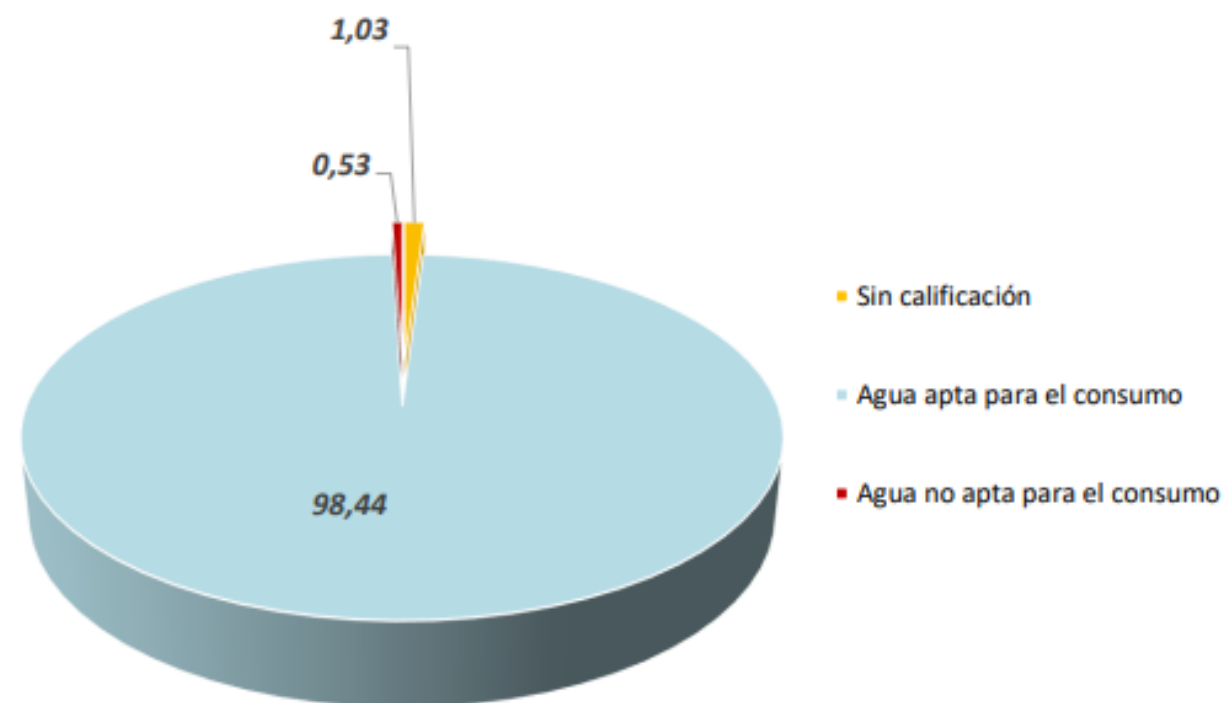
la Cerdanya



En quin punt ens trobem

Calidad del Agua de Consumo en España 2021.
Ministerio de Sanidad

Gráfico 139. Evolución de la aptitud de los boletines. (2021)



Los países más y menos vulnerables a la sequía

Países según su índice de riesgo de sequía en 2023*

Países con el mayor riesgo de sequía

1. Moldavia
2. Ucrania
3. Bangladesh
4. India
5. Serbia

- Alto (4-5)
- Mediano-Alto (3-4)
- Mediano (2-3)
- Bajo-Mediano (1-2)
- Bajo (0-1)
- Sin datos

* El riesgo de sequía mide dónde es probable que se produzcan sequías, la población y los bienes expuestos y la vulnerabilidad de estos a sufrir efectos adversos.

Fuente: Instituto de Recursos Mundiales



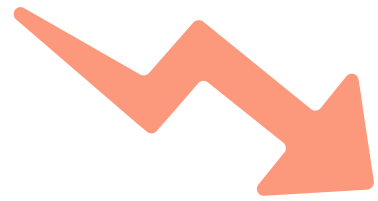
statista

En quin punt ens trobem

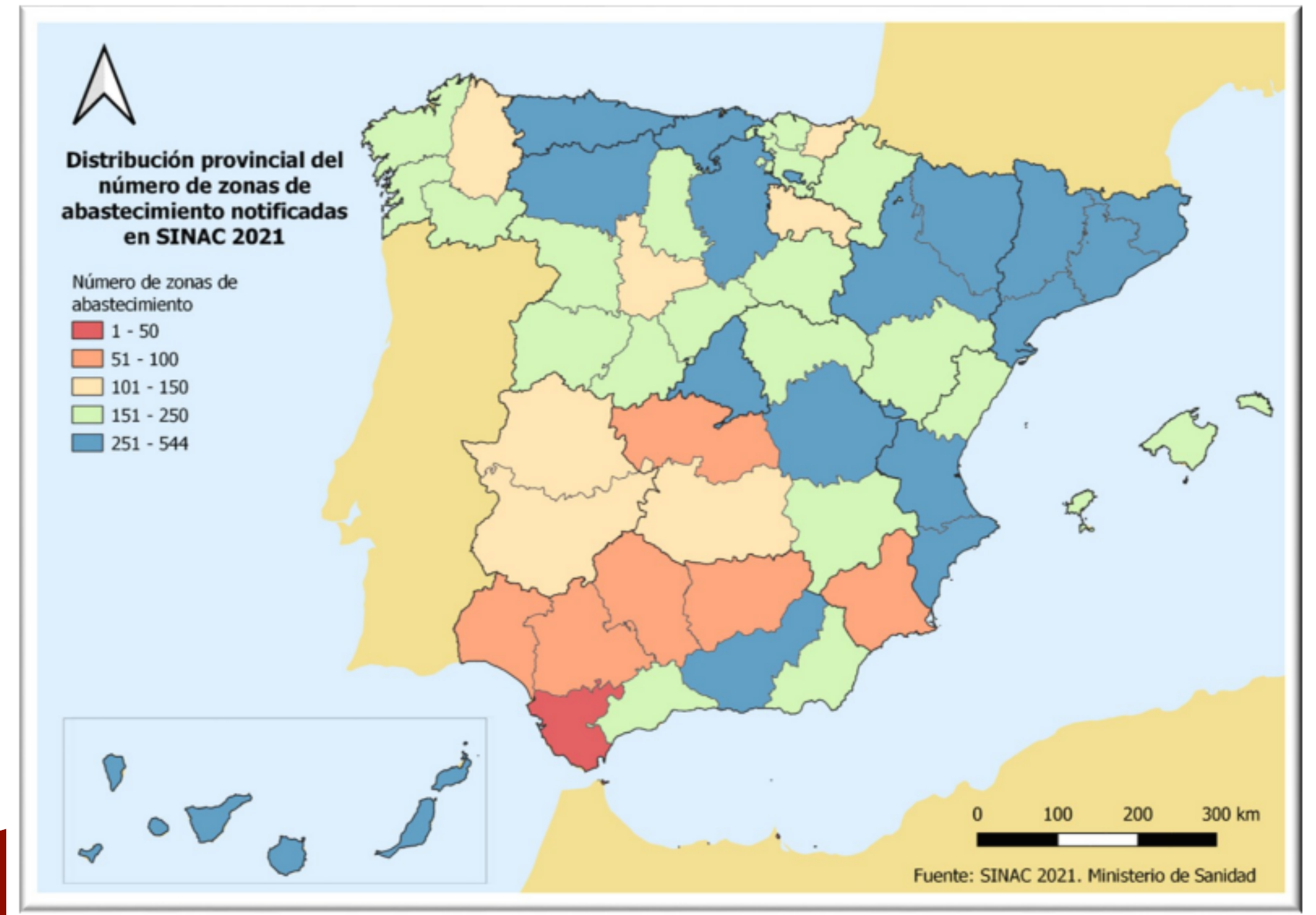
Calidad del Agua de Consumo en España 2021.
Ministerio de Sanidad

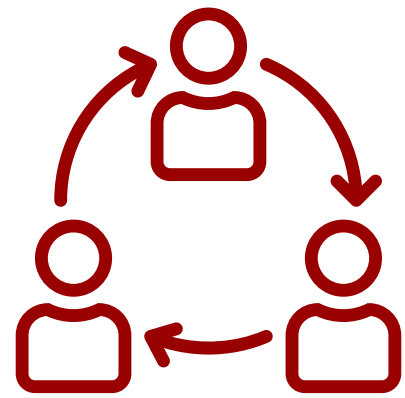


Dades a
nivell de
demarcació
de Girona



L'Observatori
Social, Ambiental
i de Salut





Responsabilitats i Competències




- **Vigilància sanitària**
- **Inspeccions sanitàries**
- **Comprovació i aprovació dels PSA**

- **Tractament de potabilització. Aigua Apta**
- **Protocol Autocontrol i Vigilància Municipal**
- **Pla Sanitari de l'Aigua. PSA**
- **Avaluació Fuites estructurals**
- **Garantir qualitat de l'aigua a la xarxa de distribució fins al punt d'entrega a l'usuari**
- **Notificació informació al SINAC**
- **Accés a l'aigua dels grups vulnerables**



Garantim l'aigua de consum humà



Suport gestió de les zones abastament aigua de consum humà

Control analític de l'aigua de les captacions, dipòsit capçalera, dipòsit intermedi i de la xarxa d'aigua de consum humà.

Descripció del Pla sanitari aigua. Es busca mantenir la qualitat sanitària de l'aigua essent Aigua apta pel consum humà.

Controls analítics microbiològics, químics, físics, radioactivitat

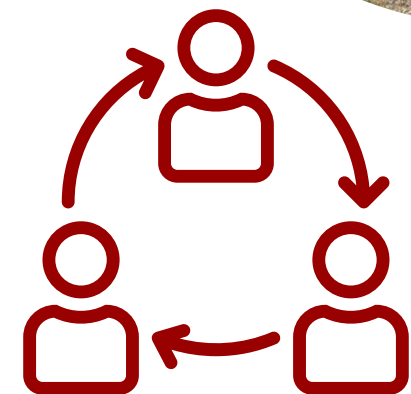
Pt 03

Control qualitat aigua a l'aixeta interior consumidor

Analítica on es controla la presència de metalls pesants Pb, Cu, Mn, Cr i Fe



Pt 04





Què hi ha de nou a la normativa sobre AIGUA?



**Del RD 140/2003
al
RD 3/2023**

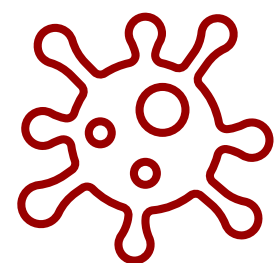


ODS 6. Accés a l'aigua, grups vulnerables o en risc exclusió social

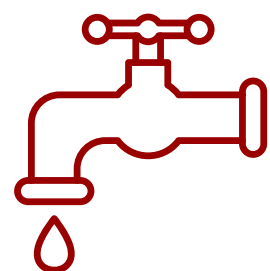
**DIRECTIVA (UE)
2020/2184**



Gestió segons el risc. Pla Sanitari de l'Aigua. Sistema APPCC



Paràmetres de qualitat: Com microplàstics, patògens intestinals (virus) i disruptors endocrins



Materials en contacte amb l'aigua



Fuites estructurals i manteniment de les xarxes



Classificació ZS

Segons aigua subministrada
pel RD 3/2023



SUBMINISTRA
 ≤ 10 M3/DIA I TE 1
ACTIVITAT
PÚBLICA O
COMERCIAL



SUBMINISTRA
 $>10 \leq 100$ M3/DIA



SUBMINISTRA
 $>100 \leq 1.000$
M3/DIA



SUBMINISTRA
 $>1.000 \leq 10.000$
M3/DIA

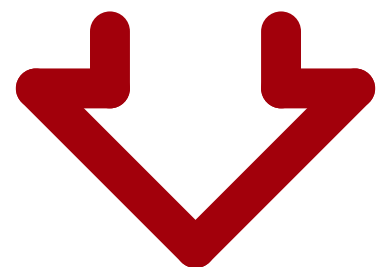


Elements de la ZS

EN TOTS ELS CASOS ES NECESSITA
INFORME FAVORABLE
DEPARTAMENT DE SALUT

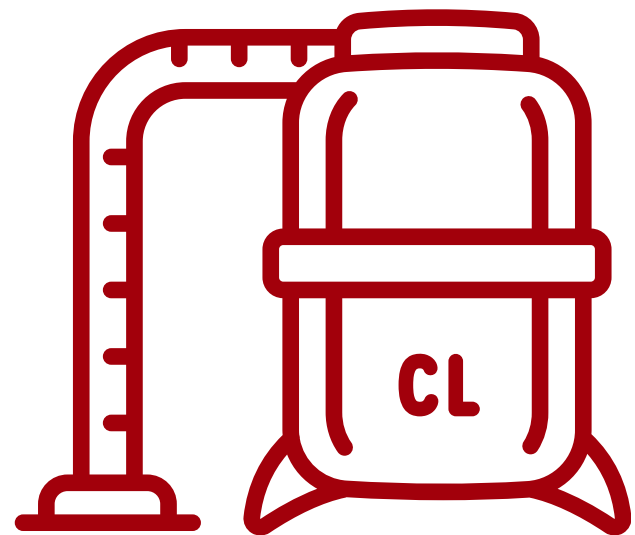


CAPTACIONS

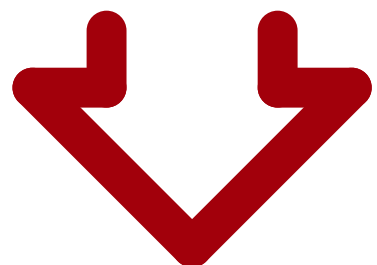


LEGALITZACIÓ - ACA

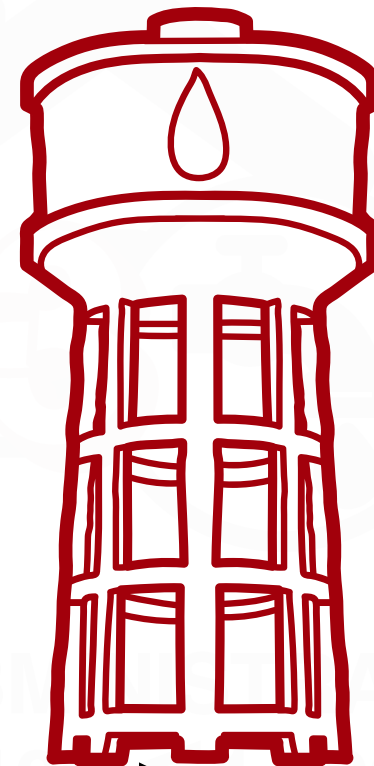
FILTRES



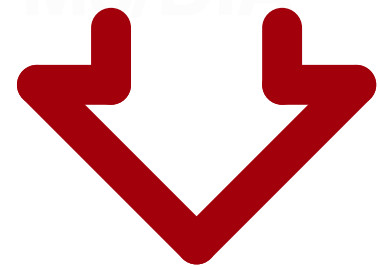
**TRACTAMENT
POTABILITZACIÓ**



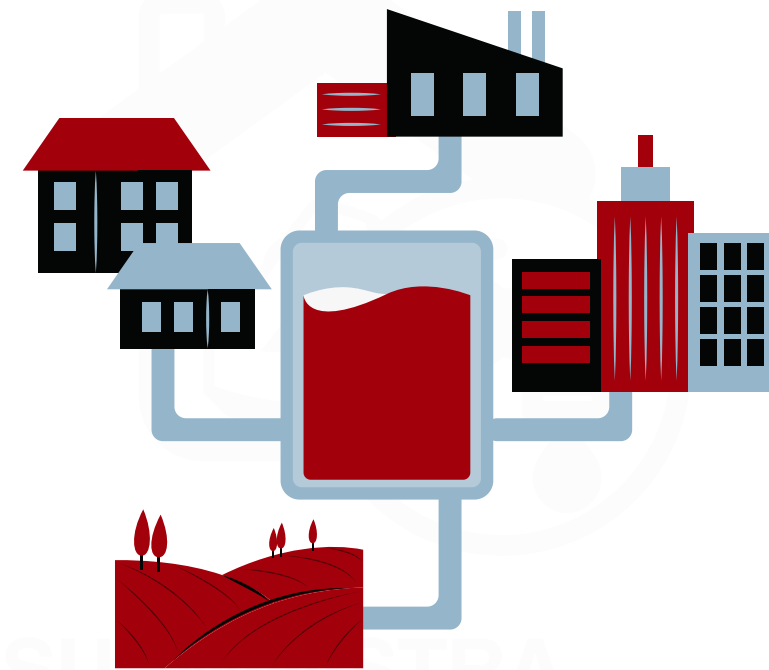
**AUTOMÀTIC I
EN CONTINU**



DIPÒSITS



**COMPARTIMENTATS
FREQUÈNCIA NID**



**XARXA DE
DISTRIBUCIÓ**

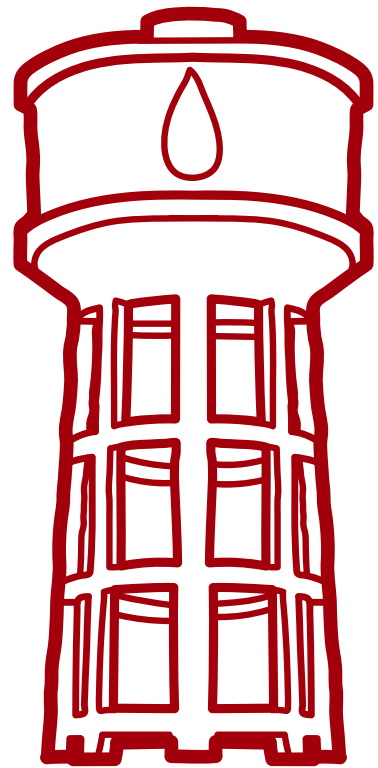
Requisits Captacions



CAPTACIONS

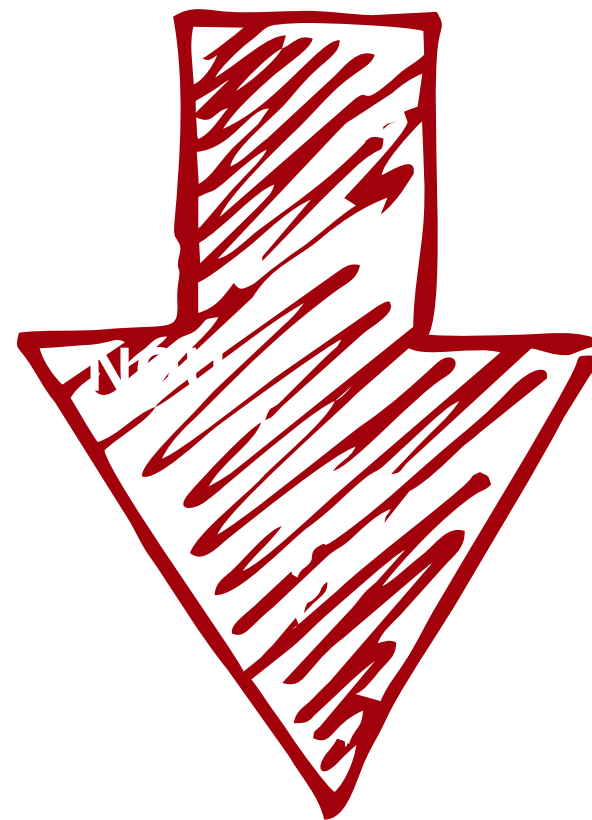
- Per a Captacions noves o ja existents, abans de la desinfecció s'haurà de disposar d'un **sistema de filtració** (filtre de sorra, etc)
 - Captacions superficials.
 - Captacions subterrànies amb terbolesa > 1 UNF en més del 5% de les mostres anuals
 - Quan l'autoritat sanitària ho requereixi

Neteja i Desinfecció de Dipòsits



DIPÒSITS

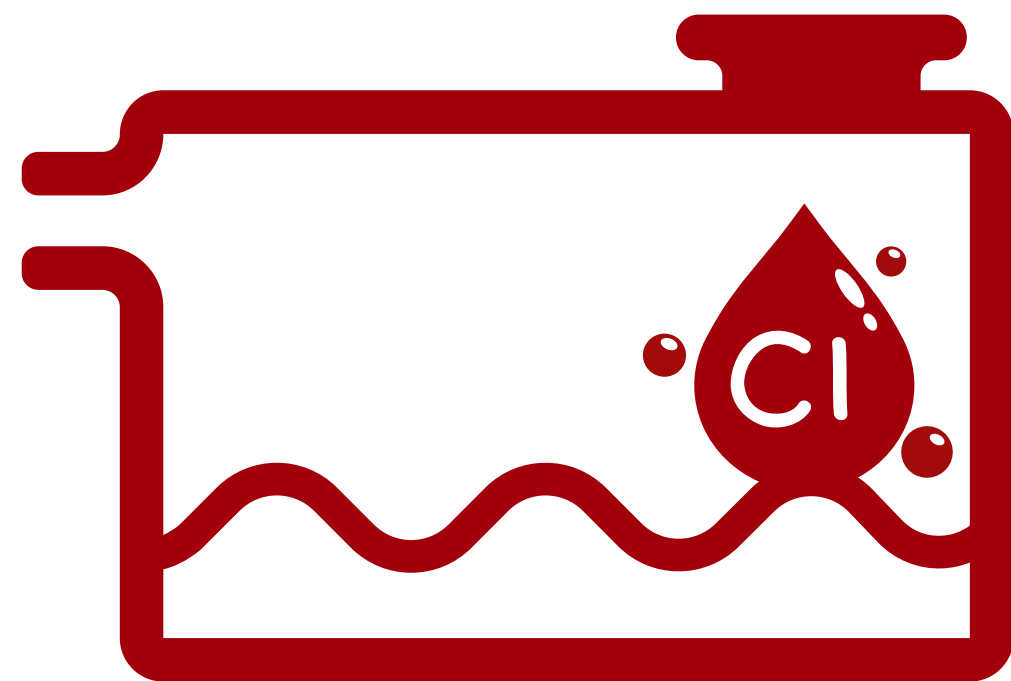
- Per a dipòsits menors de 10.000 m³ de capacitat, la NiD es realitzarà almenys cada 3 anys o quan l'**autoritat sanitària** ho requereixi



anual

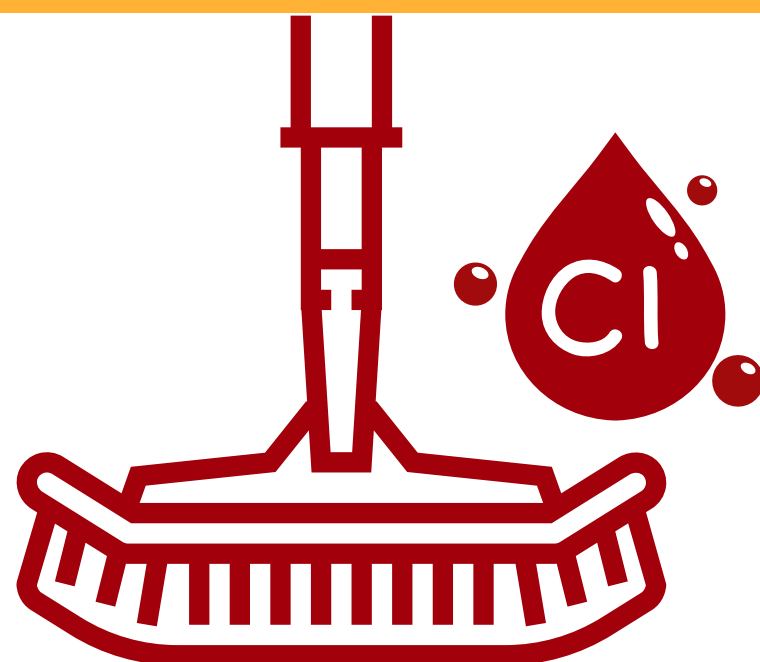
**VIGILÀNCIA I CONTROL SANITARIS
DE LES AIGÜES DE CONSUM HUMÀ
DE CATALUNYA**

Materials i productes en contacte amb l'aigua



- Els productes pel **tractament de potabilització-desinfecció (Cl i pH)** de l'aigua de consum

Productes de Tipus 5 (TP5)



- Els productes per a la **desinfecció de superfícies** de l'aigua de consum

Productes de Tipus 4 (TP4)





Qualificació sanitària de les aigües de consum

Aigua Apta

Quan no contingui cap microorganisme, paràsit o substància en una quantitat que suposi un risc per a la salut.

- Compleixi amb els **valors paramètrics** de la **part A i B de l'Annex I**
- No superi els **valors de No aptitud** que s'indiquen a les notes de la Taula 3 de la **part C de l'Annex I**

Aigua No Apta

- Quan no es compleixi amb els **valors paramètrics** de la **part A i B de l'Annex I**
- Es superen els **valors de No aptitud** que s'indiquen a les notes de la Taula 3 de la **part C de l'Annex I**

Els paràmetres de l'apartat C no determinen la qualitat de l'aigua

Tipus controls analítics

Control de rutina

CARACTERÍSTIQUES ORGANOLÈPTIQUES I CONTROL DESINFECCIÓ

Terbolesa, pH, Color, Sabor, Olor, Clor lliure residual



XARXA AIXETA USUARI

Anàlisi control (ACN)

QUALITAT ORGANOLÈPTICA I MICROBIOLÒGICA I EFICÀCIA TRACTAMENT DESINFECCIÓ



SORTIDA DIPÒSIT CAPÇALERA I INTERMEDI

XARXA

Anàlisi complet (ACP)

COMPLIMENT DELS VALORS PARAMÈTRICS



SORTIDA DIPÒSIT CAPÇALERA I INTERMEDI

XARXA

Radio-activitat

PRESÈNCIA DE SUBSTÀNCIES RADIO-ACTIVES NATURALS O ARTIFICIALS



CAPTACIÓ SORTIDA DIPÒSIT CAPÇALERA

NOU

NOU

Control operacional

**EFICÀCIA DEL
TRACTAMENT DE
DESINFECCIÓ**

Terbolesa, pH, Clor lliure
residual



DIPÒSIT O
XARXA

**Colífags somàtics
(Annex II, punt 4,
part C)**



CAPTACIONS

NOU

Caracte- rització

**FACILITAR AL
CIUTADÀ LES
CARACTERÍSTIQUES
GENERALS DE L'AIGUA**

Duresa, Calci,
Magnesi i Potassi



XARXA

NOU

Llista d'observa- ció

**TENIR CONEIXEMENT
DELS CONTAMINANTS
EMERGENTS
(MICROPLÀSTICS,
DISRUPTORS
ENDOCRINS, ETC)**



CAPTACIONS

Control a l'aixeta

**QUALITAT DE L'AIGUA
EN EL PUNT DE
COMPLIMENT DE LES
INSTAL·LACIONS
INTERIORS**



AIXETA
INSTAL·LACIÓ
INTERIOR,
PREFERENTMENT
EDIFICIS
ANTERIORS AL
1980

RD 140/2003

RD NOU 3/2023

ANÀLISI DE CONTROL (ACN)

AIGUA DE XARXA:

Coliforms i E.coli, Color, Sabor i Olor

Terbolesa, Conductivitat, pH,
Clor lliure residual i Amoni

AIGUA DE DIPÒSIT:

Coliforms i E.coli, Color, Sabor i Olor

Terbolesa, Conductivitat, pH,
Clor lliure residual i Amoni

Colònies a 22°C i Clostridium

AIGUA DE XARXA:

Enterococs
intestinals i
Colònies a 22°C

AIGUA DE DIPÒSIT:

Enterococs
intestinals

ANÀLISI COMPLET (ACP)

ORGANOLÈPTIC: Color, Sabor i Olor

MICRO: Coliforms, E.coli, Enterococs, Clostridium i Colònies a 22°C

FISICO-QUÍMIC: Antimoni, arsènic, benzé, benzo(a)piré, bor, bromat, cadmi, cianurs, clorur de vinil, coure, crom total, 1,2-dicloroetà, fluorur, mercuri, níquel, nitrats, nitrits, plom, seleni, urani
Plaguicides: Σ n Plaguicides, Σ 4 HPA, Σ 2 Tricloroetè + tetracloroetè, Σ 4 THM

pH, alumini, amoni, clorurs, conductivitat, ferro, manganès, sodi, sulfat, terbolesa, clor combinat residual i clor lliure residual

Clorits i Clorats

Índex Langelier

Acrilamida, Bisfenol a,
Epiclohidrina

Σ 5HAH

4 PFAS

Σ 20 PFAS

abans del
02/01/24

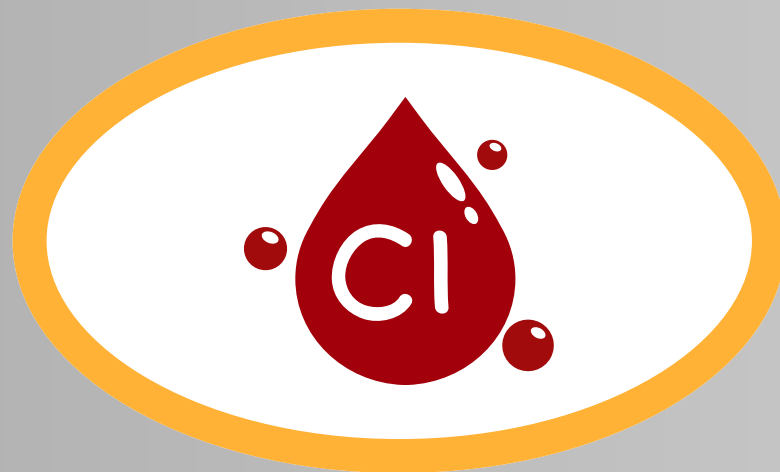
abans del
02/01/25



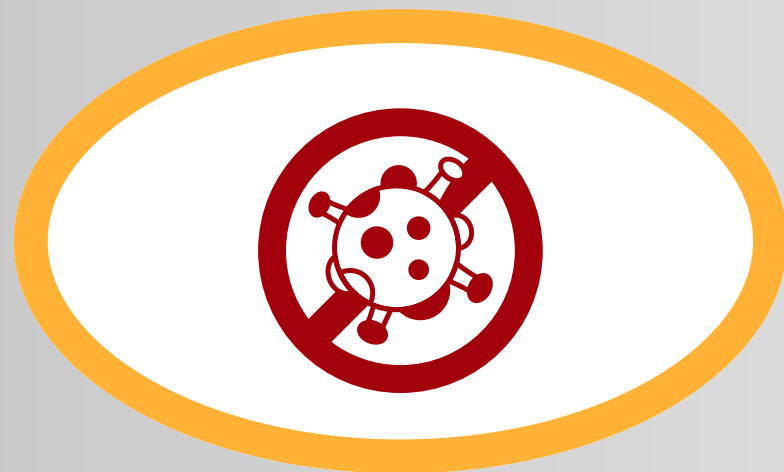


Control operacional

- Terbolesa, pH, Clor lliure residual
- Colífags somàtics
- Clostridium



eficàcia dels processos de tractament i desinfecció



indicador de la presència de virus (norovirus, rotavirus o adenovirus)



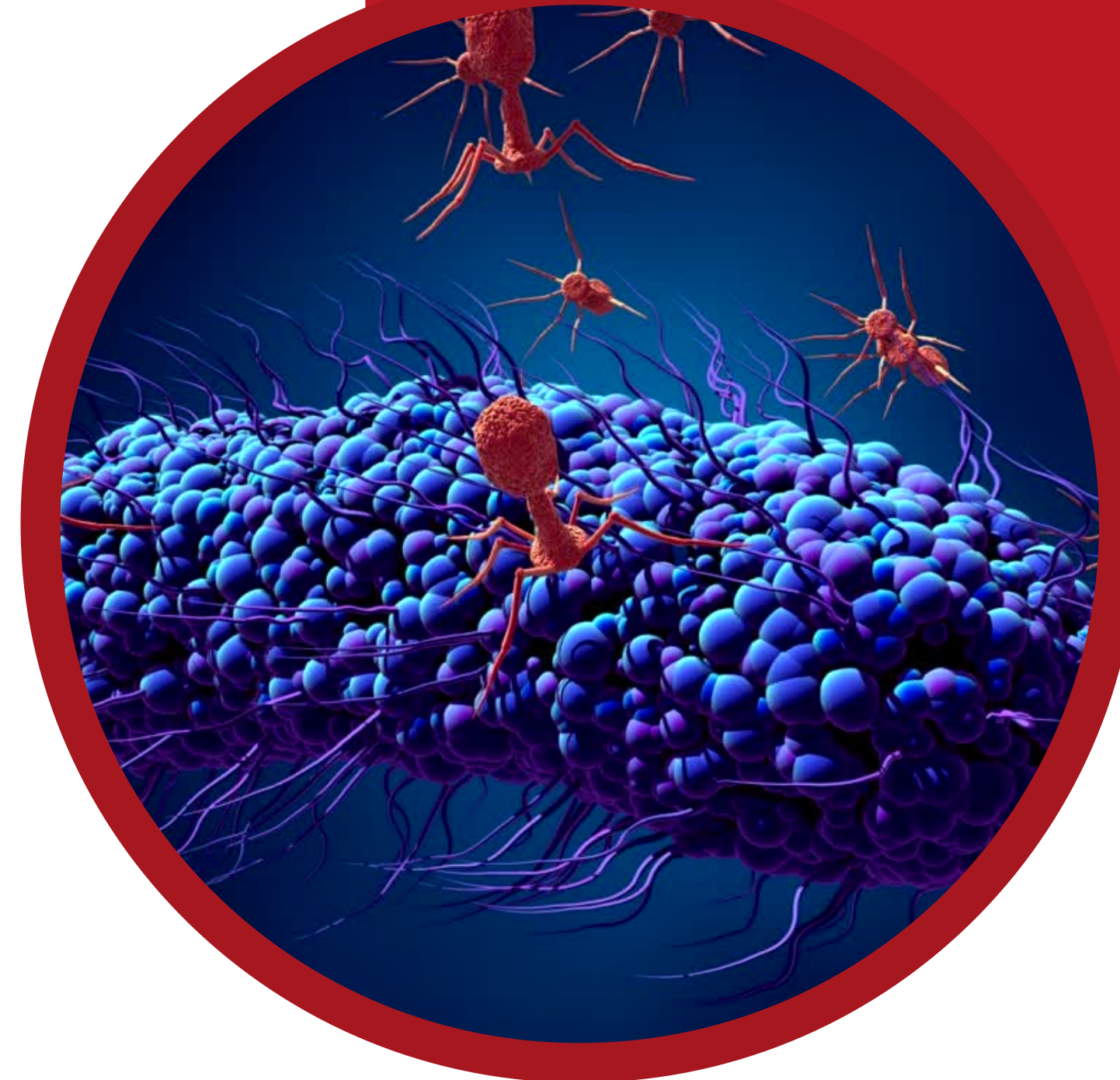
Mesures correctores

Freqüència dels controls operacionals

Volum aigua tractada (m ³ /día)	número analítiques
≤ 100	6
> 100 - ≤ 1.000	12
> 1.000 - ≤ 10.000	24
> 10.000	52

Bona part de les ZS són d'aquesta tipologia

Controls mensuals





Llista d'observació

 β -Estradiol

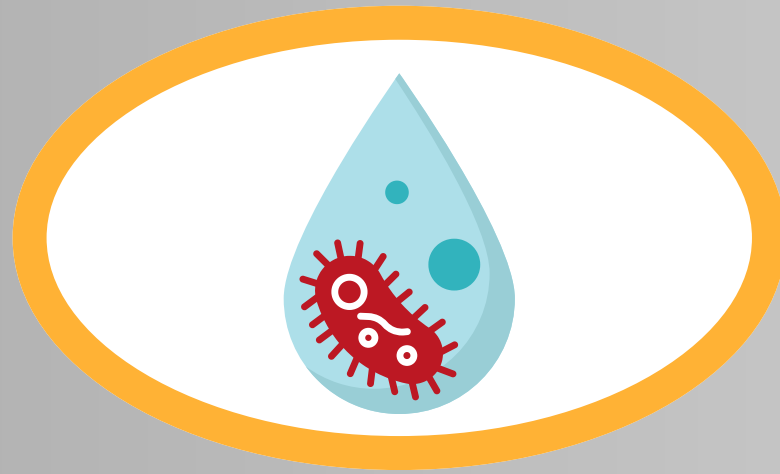
 Nonilfenol

 Azitromicina

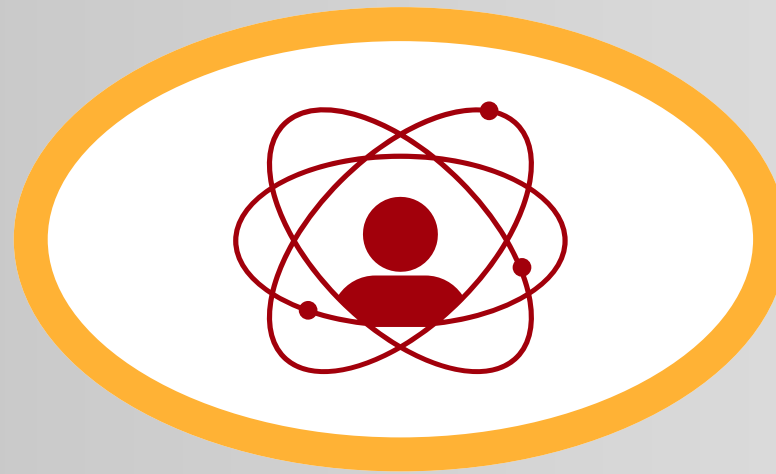
DISRUPTORS ENDOCRINS

 Diclofenaco

MEDICAMENTS 



contaminants
emergents
(disruptors
endocrins, etc)



coneixement
científic
disponible




principi de
precaució



H₂O segura
durant tota la
vida

Freqüència mínima anual de mostreig per ZS

Tipus ZS	ACN	ACP	Control radioactivitat
Zona tipus 1 < 10 m ³	a criteri Autoritat sanitària		
Zona tipus 2 >10 ≤100 m ³	3	1 	1 cada 5 anys
Zona tipus 3 >100 ≤1.000 m ³	4	2	1
Zona tipus 4 >1.000 ≤10.000 m ³	4 pels primers 1.000 m ³ + 3 per cada 1.000 m ³ addicional o fracció	1 pels primers 1.000 m ³ + 1 per cada 4.500 m ³ addicional o fracció	1 pels primers 1.000 m ³ + 1 per cada 3.300 m ³ addicional o fracció



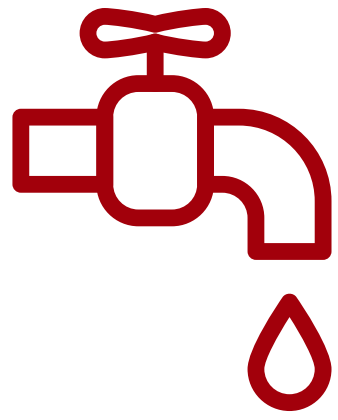
Freqüència mínima anual de mostreig ACN per infraestructura

Volum H2O	Sortida Dipòsit Capçalera (m3/dia)	Dipòsit distribució (m3)	Xarxa Distribució (m3/dia)
< 10 m3	a criteri Autoritat sanitària		
>10 ≤ 100 m3	1	1	1
>100 ≤ 1.000 m3	1	1	2
>1.000 ≤ 10.000 m3	1 per cada 1000 m3/dia i fracció	12	1 per cada 1000 m3/dia i fracció



Freqüència mínima anual de mostreig ACP per infraestructura

Volum H2O	Sortida Dipòsit Capçalera (m3/dia)	Dipòsit distribució (m3)	Xarxa Distribució (m3/dia)
< 10 m3	a criteri Autoritat sanitària		
>10 ≤ 100 m3	a criteri Autoritat sanitària		1
>100 ≤ 1.000 m3	1	1	1
>1.000 ≤ 10.000 m3	1 per cada 5000 m3/dia i fracció	2	1 per cada 5000 m3/dia i fracció



Control a l'aixeta del consumidor (Pt04)

Freqüència mínima anual de mostreig

número habitants subministrats	Número mostres anuals
ZS tipus 1	1
ZS tipus 2	4
ZS tipus 3	6
ZS tipus 4, 5 o 6	6 pels primers 5.000 hab + 1 per cada 5.000 hab addicional o fracció

Paràmetres

- Colònies a 22°C
- Pb, Cu, Cr, Ni i Fe (canonades metàl·liques)
- Clorur de vinil i Bisfenol A (canonades de plàstic)

REMOSTREIG

- + aixeta o racor de prova a l'armari o arqueta de comptadors després de la clau de tall general

Incidències

Tipus

- AB** per no conformitats en els paràmetres microbiològics o químics i amb risc per a la salut
- C** per la superació dels VP dels paràmetres indicadors de qualitat
- E** per la superació dels VP de les substàncies radioactives
- O** presència de substàncies de la llista d'observació
- F** per falta de subministrament d'aigua a la població durant + de 24 hores.

Comunicació Incidències

QUAN ES DETECTA UNA INCIDÈNCIA S'HAURÀ DE REALITZAR UNA CONFIRMACIÓ D'AQUESTA DURANT LES 24 HORES DESPRÉS A LA SEVA DETECCIÓ

REMOSTREIG

AB

- **Microbiològiques. Comunicació immediata**
- **Físico químics. Comunicació després confirmació**

IMPORTANT

Resta

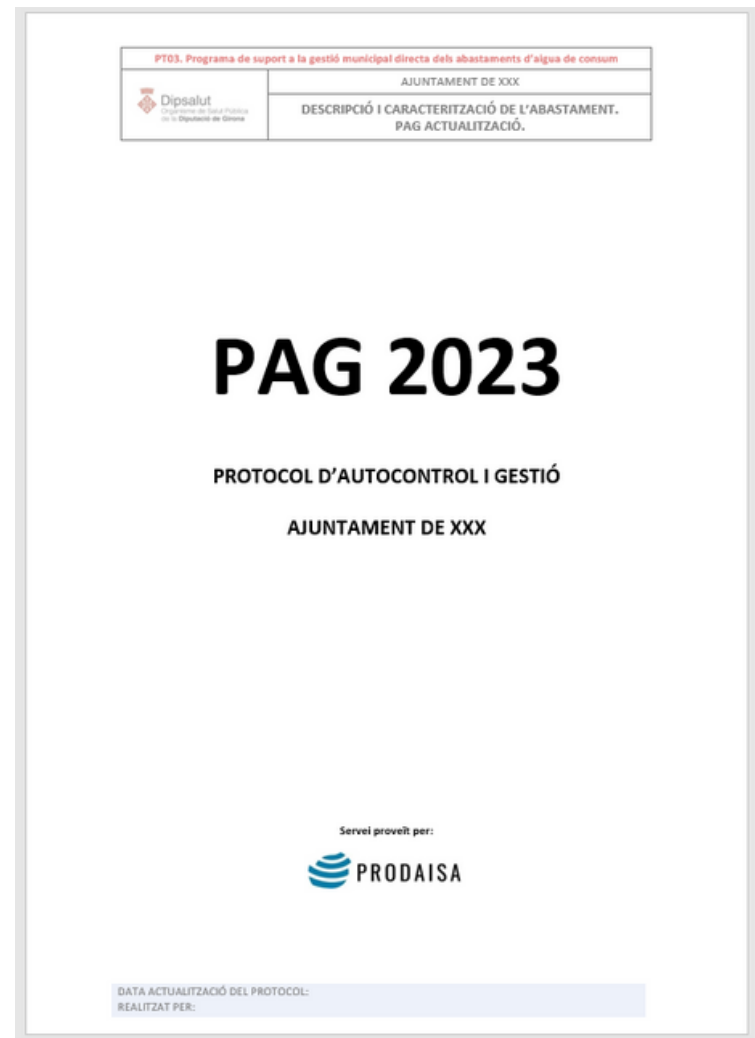
- **Es seguirà el que s'indica a l'article 23 i a l'Annex corresponent**



Del Protocol d'Autocontrol i Gestió (PAG) al Pla Sanitari de l'aigua (PSA)

ZS Tipus 3 i 4
abans del
02/01/24

PAG



PSA

AVALUACIÓ I GESTIÓ DEL RISC (Annex VII)

- CAPTACIONS → ADM. HIDRÀULICA (ACA)
- RESTA INFRAESTRUCTURES → AJUNTAMENT

1. Formació Equip
2. Descripció de la ZS
3. Identificació de perills i esdeveniments perillosos
4. Avaluació del risc
5. Priorització dels riscos i identificació dels PPCC
6. Mitigació dels riscos
7. Verificació del PSA

**Una vegada implementat el PSA, el PAG
passarà a ser un Annex**



GEPSA

Gestión de Planes Sanitarios del Agua

Bienvenidos/as a la Herramienta Web de gestión de los Planes Sanitarios del Agua

Esta herramienta se pone a disposición de los operadores del suministro del agua de consumo a la población y de las administraciones competentes para ayudar en la elaboración de los **Planes Sanitarios del Agua o PSA**.

Estos PSA están basados en la evaluación y gestión del riesgo, propuesto por la **Organización Mundial de la Salud y la Unión Europea**.

Por este motivo el **Ministerio de Sanidad** estudió en el seno de un grupo de trabajo, la mejor manera de desarrollar una herramienta para la elaboración del PSA de una zona de abastecimiento o partes de ésta.

Este grupo de trabajo fue coordinado por el MSCBS y participaron expertos de la **Asociación Española de Abastecimiento y Saneamiento (AEAS)** y del **Ministerio de Transición Ecológica**.

Condiciones:

- > Esta herramienta es de acceso público on line.
- > Se dispone de un manual del usuario donde podrá aprender cómo utilizar esta herramienta. Se puede descargar en este [enlace](#).
- > Cualquier incidencia que detecte puede remitirla al correo: aguas@sanidad.gob.es
- > De acuerdo con la legislación vigente, cualquier actividad realizada en la herramienta puede ser registrada.
- > Si consiente en seguir usándola, usted acepta estas condiciones de uso.

Acceso mediante Cl@ve

Acceso mediante certificado electrónico

ZS Tipus 1 i 2
abans del
02/01/25



Comunicació als usuaris

- **TRANSPARÈNCIA I ACCÉS A LA INFORMACIÓ**

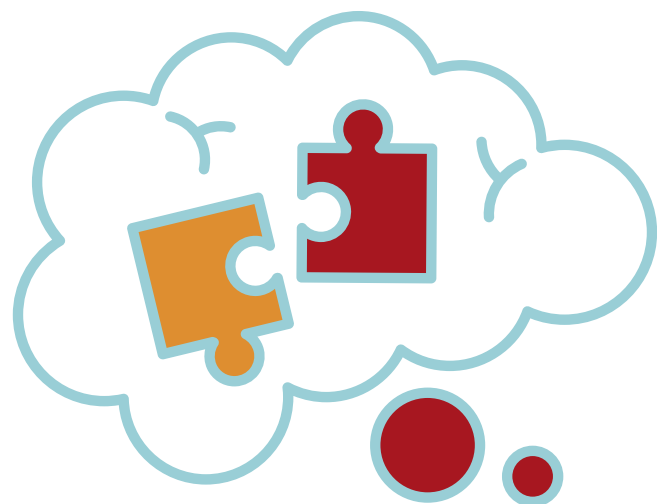


SINAC

WEB Ajuntaments



- **PROMOCIÓ DEL CONSUM D'AIGUA DE L'AIXETA**
- **ACCÉS A L'AIGUA PER A POBLACIÓ VULNERABLE**



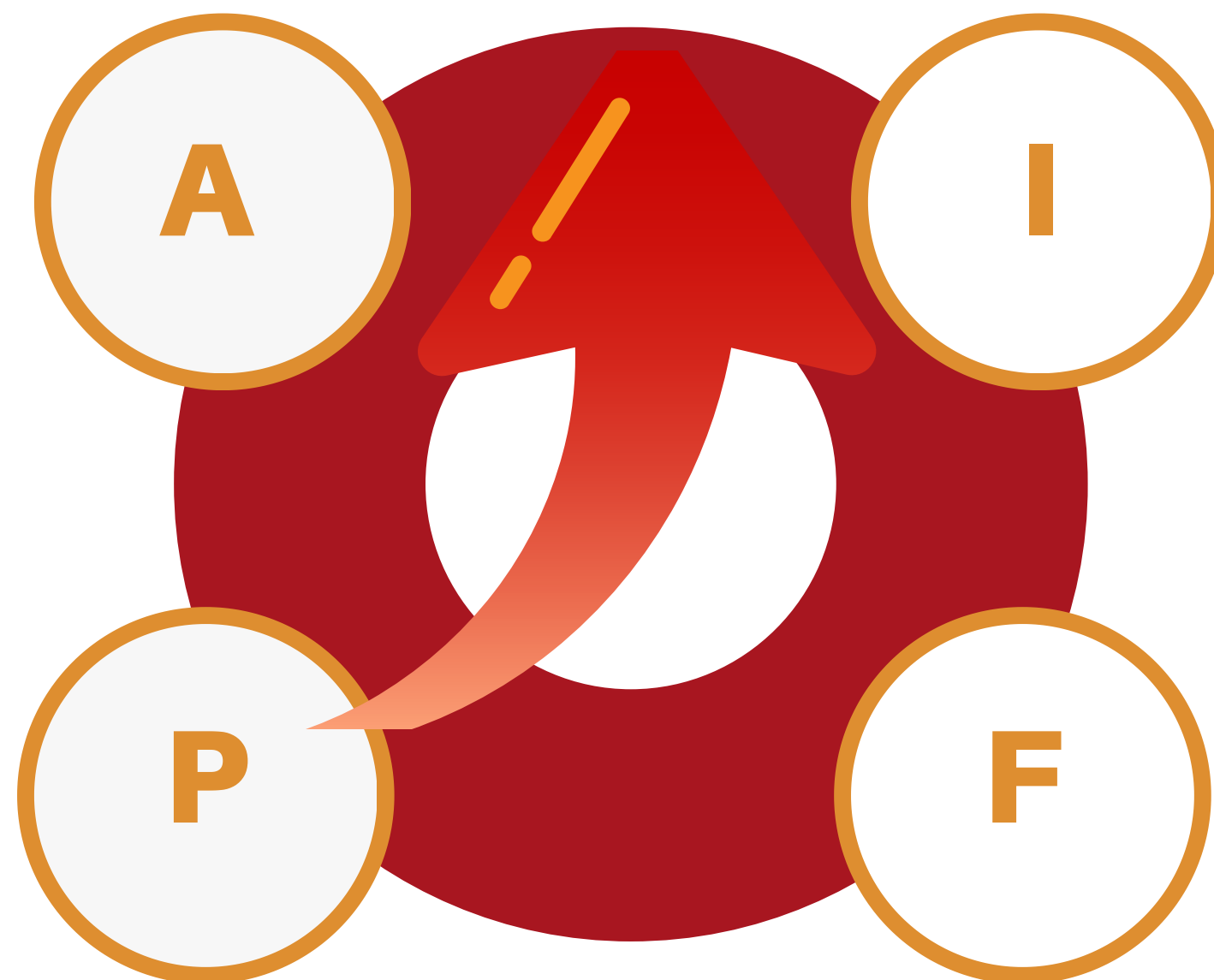
EN RESUM. EL RD 3/2023 IMPLICA:

ACCIONS

NOVES ACCIONS (PSA I NETEJA I DESINFECCIÓ DE DIPÒSITS)

PARÀMETRES I ANALÍTIQUES

NOUS PARÀMETRES (Clorits, Clorats, Bisfenol A, Urani, Σ 5 Àcids Haloacètics i Σ 20 PFAS) I TIPOLOGIA D'ANALÍTIQUES (Operacionals i Caracterització)

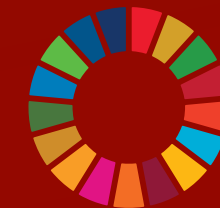


INFRAESTRUCTURES

MÉS ANALÍTIQUES SOBRE INFRAESTRUCTURES

FREQÜÈNCIA

AUGMENT DE LA FREQÜÈNCIA ANALÍTICA



Quant costa complir la nova normativa?



Noves taxes

Programa de servei de Dipsalut

CONTRACTACIÓ PÚBLICA OBERTA



SISTEMA AMB PROVEÏDOR ÚNIC

Licitació 2022-2025

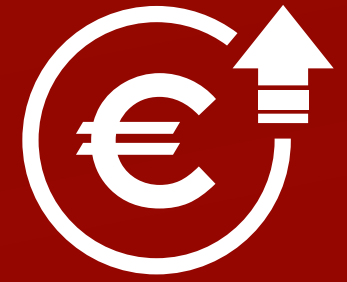


P R O D A I S A

ENTRADA VIGOR NORMATIVA 2/1/2023
MODIFICACIÓ DEL CONTRACTE JUNY 2023



Causes de l'augment del cost €



FACTORS QUE INTERVENEN EN EL COST DE LA ZONA SUBMINISTRAMENT

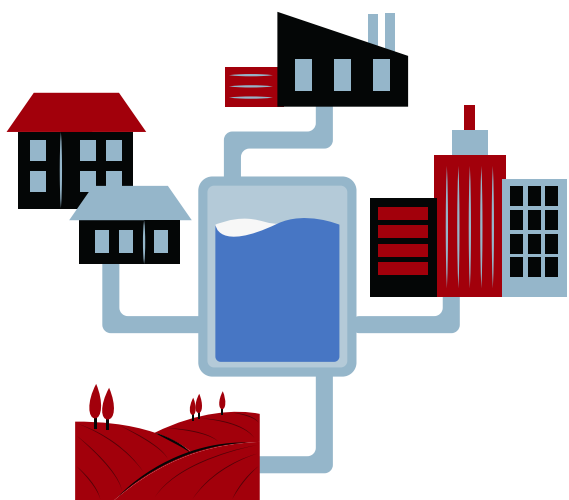
Canvien els factors hem de tenir en compte pel càlcul de la taxa.
La taxa s'ajusta més a com és cada Zona de Subministrament.

ABANS DEL NOU RD

Nº Habitants Municipi



M³ H₂O Distribuïda Xarxa

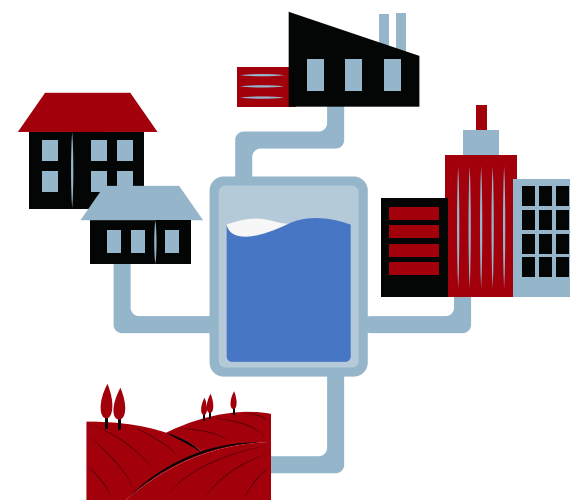


AMB EL NOU RD

Nº Habitants Municipi

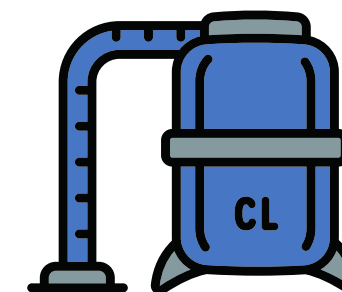


M³ H₂O Distribuïda Xarxa

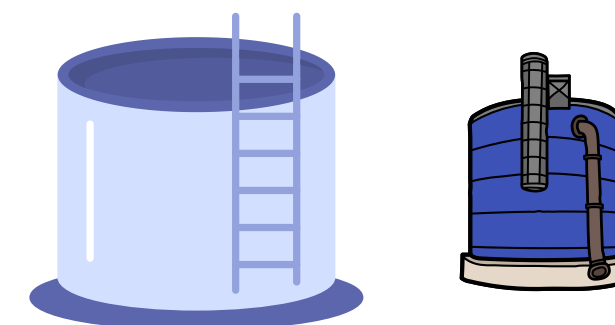


Hi ha dos nous factors

M³ H₂O tractada
Dipòsit capçalera

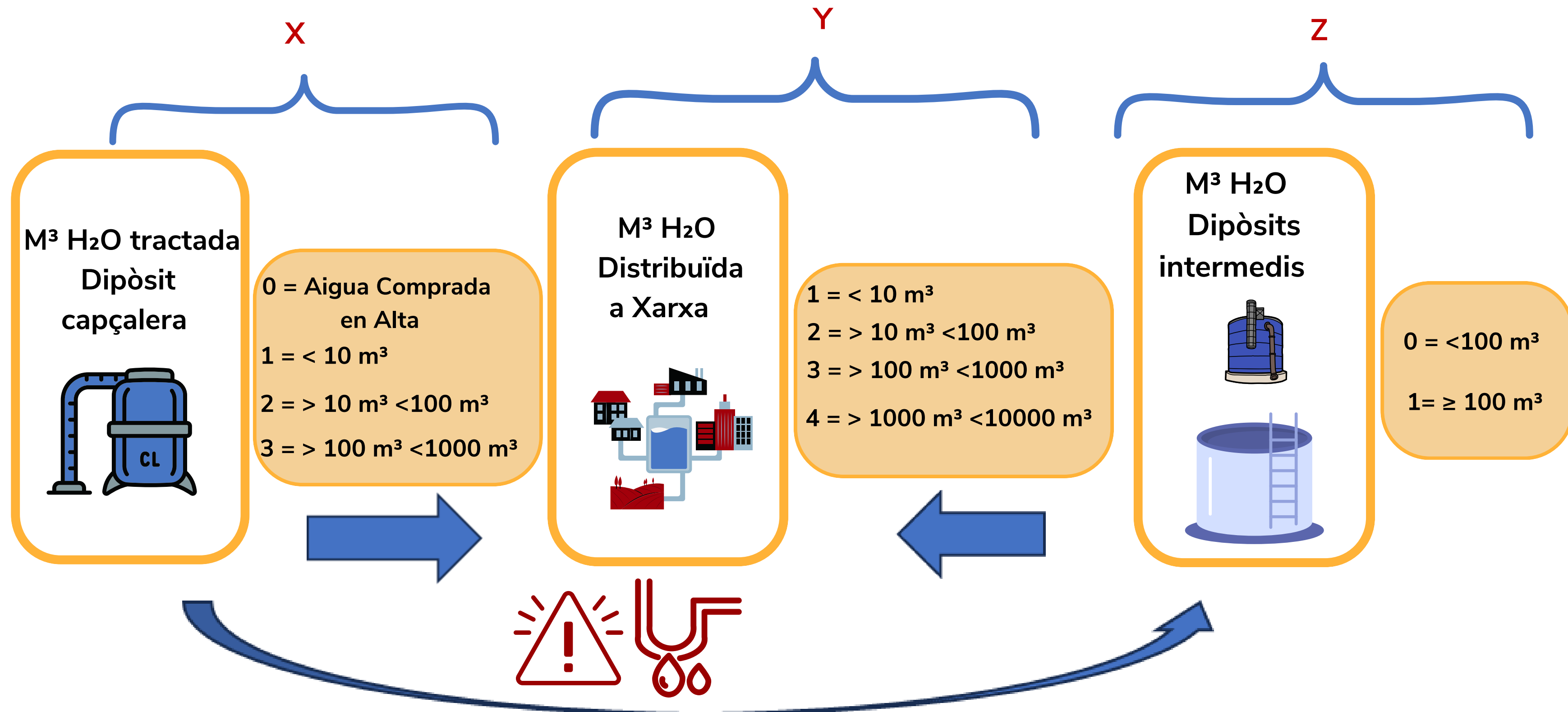


M³ Capacitat
Dipòsit intermedi



FACTORS QUE INTERVENEN EN EL COST DE LA ZONA SUBMINISTRAMENT

en funció dels m³ d'aigua



COSTOS DEL SERVEI PER ZONA ABASTAMENT I APLICACIÓ DE LA TAXA

COST DE REFERÈNCIA DE LES ACCIONS A L'ABASTAMENT SENSE DIPÒSIT INTERMEDI O INFERIOR A 100 M3		COST AGRUPAT	TAXA AMB SUBVENCIÓ		
			90%	80%	70%
			fins a 1.500 hab	de 1.500 a 5.000 hab	de 5.000 a 10.000 hab
0/1/0	2.278,21 €	2.278 €	228 €	456 €	683 €
0/2/0	2.278,21 €				
0/3/0	3.410,84 €	3.213 €	321 €	643 €	964 €
1/1/0	3.212,57 €				
2/1/0	3.212,57 €				
2/2/0	3.212,57 €				
3/1/0	4.281,60 €	4.282 €	428 €	856	1.284 €
3/2/0	4.281,60 €				
3/3/0	5.412,20 €	5.412 €	541 €	1.082 €	1.624 €
3/4/0	7.715,44 €	7.715 €	772 €	1543 €	2.315 €

COST DE REFERÈNCIA DE LES ACCIONS A L'ABASTAMENT AMB DIPÒSIT INTERMEDI		COST AGRUPAT	TAXA AMB SUBVENCIÓ		
			90%	80%	70%
			fins a 1.500 hab	de 1.500 a 5.000 hab	de 5.000 a 10.000 hab
0/1/1	3.648,69 €	3.649 €	365 €	730 €	1.095 €
0/2/1	3.648,69 €				
0/3/1	4.781,32 €	4.583 €	458 €	917 €	1.375 €
1/1/1	4.583,05 €				
2/1/1	4.583,05 €				
2/2/1	4.583,05 €				
3/1/1	5.652,09 €	5.652 €	656 €	1.130 €	1.696 €
3/2/1	5.652,09 €				
3/3/1	6.782,69 €	6.782 €	678 €	1.357 €	2.035 €
3/4/1	9.085,92 €	9.085 €	909 €	1.817 €	2.726 €

COMPARATIVA DE TAXA DEL SERVEI PER ZONA ABASTAMENT



A
B
A
N
S

A
R
A

Tarifa € per a cada actuació

Nombre d'habitants	Tipus d'abastament				
	A	B	C	D	E
Fins a 1.500 hab.	74 €	213 €	227 €	62 € ★	106 €
De 1.501 a 5.000 hab.	148 €	426 €	454 €	124 €	213 €
De 5.001 a 10.000 hab.	222 €	640 €	681 € ★	187 €	319 €

Tarifa per tipus d'abastaments sense dipòsit intermedi o inferior a 100m3

Municipis	Tipus d'abastament				
	0/1/0 0/2/0	0/3/0 1/1/0 2/1/0 2/2/0	3/1/0 3/2/0	3/3/0	3/4/0
Fins a 1.500 hab.	228 € ★	321 €	428 €	541 €	772 €
De 1.501 a 5.000 hab.	456 €	643 €	856 €	1.082 €	1.543 €
De 5.001 a 10.000 hab.	683 €	964 €	1.284 €	1.624 €	2.315 €

Tarifa per tipus d'abastaments amb dipòsit intermedi superior a 100m3

Municipis	Tipus d'abastament				
	0/1/1 0/2/1	0/3/1 1/1/1 2/1/1 2/2/1	(3/1/1- 3/2/1)	(3/3/1)	(3/4/1)
Fins a 1.500 hab.	365 €	458 €	565 €	678 €	909 €
De 1.501 a 5.000 hab.	730 €	917 €	1.130 €	1.357 €	1.817 €
De 5.001 a 10.000 hab.	1.095 €	1.375 €	1.696 €	2.035 €	2.726 € ★

TAXA PER A LA NETEJA I DESINFECCIÓ DE DIPÒSITS



NETEJA I DESINFECCIÓ DE DIPÒSITS

Cost de referència	% Finançament municipi	% Finançament Dipsalut	Cost pel municipi
1.140 €	50	50	570 €

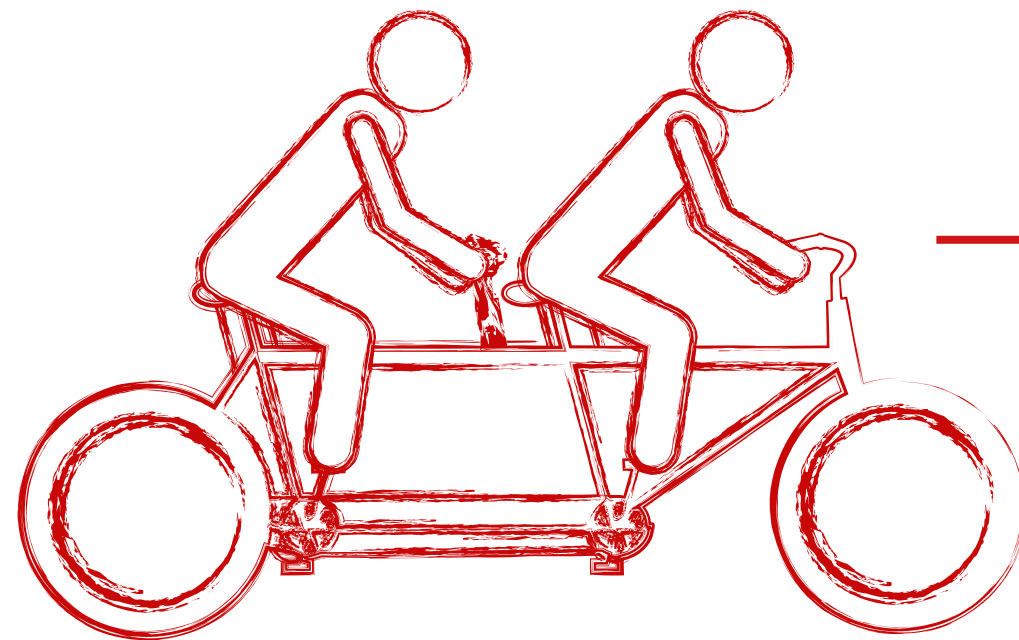




Ajuntament-Dipsalut

Un tàndem responsable.

Què fem?

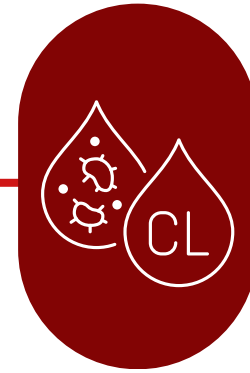


Analítiques



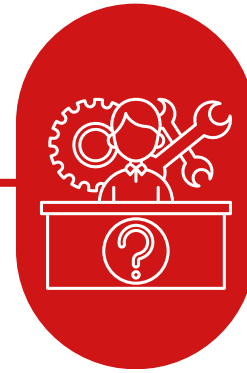
Analítiques corresponents a la normativa i altres requerides pel Departament de Salut: **Noves Captacions, analítiques suplementàries, analítiques de seguiment**

Neteges i desinfeccions



Neteja i Desinfecció d'aquells **dipòsits** que per risc i disponibilitat de pressupost siguin prioritaris.

Assessorament tècnic



Accions:

- **Visites d'assessorament**
- Visites de Descripció per a realitzar el **Pla Sanitari de L'aigua**
- Entregues de **Dossiers tècnics**.

Suport econòmic



SAT. Subvenció pel finançament de l'assessorament i suport tècnic a polítiques municipals de protecció de la salut.
Autoanalitzadors per al control de pH, terbolesa.

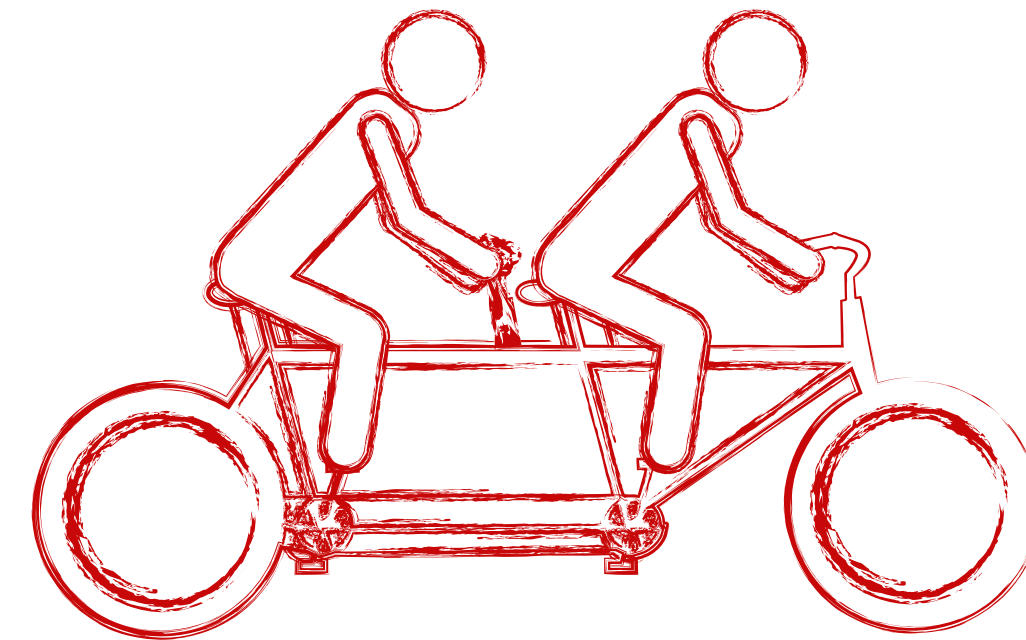
Formació



Curs per al personal **manipulador de les xarxes d'aigües** d'abastament de consum humà.

Què us demanem?

FACILITAR INFORMACIÓ DE LA ZS	proporcionar dades de cabals anuals actualitzats, modificacions o alta infraestructures per a la realització del PSA-PAG
PUNTS DE MOSTREIG ACCESSIBLES	habilitar aixetes de mostreig en cada infraestructura. Pel programa Pt04 habilitar aixeta d'escomesa pel remostreig
COMUNICACIÓ INCIDÈNCIES DEPARTAMENT DE SALUT	fer arribar al Departament de Salut les diferents incidències comunicades per Dipsalut i qualificació aptitud de l'aigua
IMPLEMENTACIÓ MESURES CORRECTES	una vegada detectades deficiències, realitzar les mesures preventives i correctores adequades per minimitzar el risc





Ho tenim clar?

Espai per compartir.





Dipsalut
Organisme de Salut Pública
Diputació de Girona

Moltes gràcies

Dipsalut. Àrea de Salut Ambiental.
Telèfon: 972 41 47 20
salutambiental@dipsalut.cat

